

572R2

Assentador de Tubos



Motor

Modelo do Motor	Cat® 3176C	
Potência Líquida – ISO 9249	179 kW	240 HP
Potência Líquida – ISO 9249 (Métrica)		243 HP

Pesos

Peso Operacional	32.342 kg	71.302 lb
Capacidade de Levantamento		
Capacidade de Levantamento no Ponto de Inclinação	40.800 kg	90.000 lb

Características do Assentador de Tubos 572R2

Desempenho

Os componentes resistentes e duráveis são integrados ao projeto da máquina, oferecendo potência suave e responsiva com confiabilidade durável.

Capacidade de Levantamento

O 572R2 oferece uma capacidade de levantamento de 40.800 kg (90.000 lb) para ajudar a lidar com trabalhos pesados.

Conforto do Operador

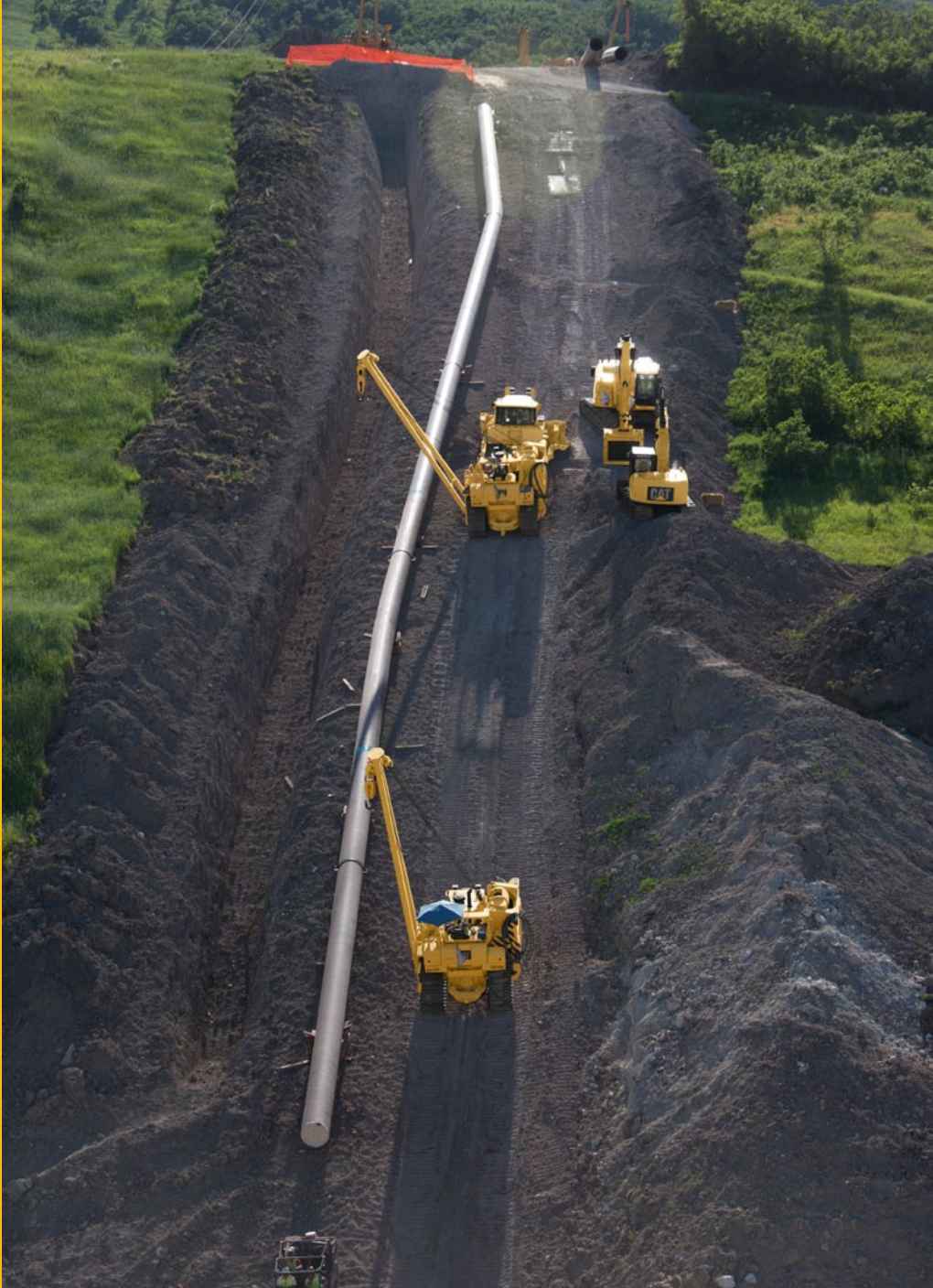
Compartimento do operador e controles nas pontas dos dedos ergonomicamente projetados, para ajudar os operadores a trabalhar com mais conforto e eficiência. Projetamos a máquina para oferecer excelente visualização da área de trabalho, para maior produtividade e melhor segurança no local de trabalho.

Segurança

A Estrutura Protetora Contra Acidentes de Capotagem (ROPS, Roll Over Protective Structure) padrão ajuda a fornecer segurança adicional para os operadores. Excelentes linhas de visão, um controle de contrapeso e uma conveniente escada de acesso também contribuem para a segurança geral no local de trabalho.

Facilidade de Manutenção

O projeto de componente modular, a monitoração do Product Link™ e a máquina projetada para fácil manutenção ajuda você a passar mais tempo trabalhando nas prioridades e menos tempo no canteiro de manutenção.



Conteúdo

Assentador de Tubos.....	3
Compartimento do Operador e Controles.....	4
Motor e Trem de Força.....	5
Estrutura.....	6
Material Rodante.....	6
Tecnologias Integradas.....	7
Sustentabilidade.....	7
Facilidade de Manutenção.....	8
Segurança.....	9
Renomado Suporte do Revendedor Cat.....	9
Especificações do 572R2.....	10
Equipamento Padrão do 572R2.....	13
Equipamento Opcional do 572R2.....	14

Os Assentadores de Tubos Cat são considerados o padrão do setor de tubulação adutora há décadas. Uma rede mundial de revendedores Cat, alinhados às necessidades especiais de alta produção dos trabalhadores de tubulações adutoras, dá suporte a essas máquinas duráveis e confiáveis. Os Assentadores de Tubos Cat são projetados com a finalidade de atender às demandas exclusivas de clientes do setor de tubulação adutora. E, como todas as máquinas Cat, os assentadores de tubos foram projetados para oferecer uma vida útil prolongada, facilidade de manutenção e capacidade de recondicionamento para ajudar a manter reduzidos os custos de operação e propriedade.

Assentador de Tubos

Componentes robustos integrados

Guinchos

Sistemas de tração da lança e do gancho acionados por guinchos hidráulicos independentes. Os freios de discos a óleo proporcionam uma operação suave e retenção positiva das posições da lança e do gancho. Os controles de velocidade infinitamente variáveis garantem ao operador um controle preciso, e a função de queda livre de emergência permite que o operador deixe a carga cair rapidamente em caso de emergência.

Contrapeso

O perfil estreito do projeto do contrapeso ajuda a fornecer aos operadores uma melhor visão dos arredores da máquina. O chassi em seção em caixa, soldado ao compartimento fundido da coroa, oferece um robusto projeto de chassi. O contrapeso é hidráulicamente estendido para um melhor equilíbrio de carga e a trava de serviço bloqueia mecanicamente o contrapeso em uma posição estendida.

Lança

A resistente lança tubular de aço fundido fornece a melhor resistência à fadiga. Os rolamentos de montagem da lança substituíveis auxiliam na manutenção e vida útil prolongada. A opção de uma lança padrão de 6,1 m (20 pés) ou uma lança opcional de 7,3 m (24 pés) significa que você pode equipar a máquina de modo que melhor atenda às demandas da operação.

Blocos e Gancho

O projeto robusto para levantamento pesado é popular em todo o setor de tubulação. A trava do contrapeso aumenta o nível de segurança para manutenção ou inspeção.

Tração

Uma tração robusta reboca uma grande variedade de acessórios para proporcionar máxima versatilidade.





Compartimento do Operador e Controles

Projetado para Conforto Produtivo

A Caterpillar projeta os compartimentos do operador para obter o máximo de produtividade. Os controles fáceis de usar e as características de conforto do operador, juntamente com a excelente visibilidade para os arredores da máquina, não apenas ajudam os operadores a trabalhar de maneira mais eficiente, como também contribuem com a melhoria na segurança do local de trabalho.

- ROPS padrão oferece ainda mais proteção para o operador.
- O assento ergonomicamente projetado é totalmente ajustável para o máximo de conforto. Ele é projetado para oferecer ao operador um suporte excelente, sem restringir os movimentos de braços e pernas. A posição do assento é adequada para alcance dos principais pedais e alavancas de controle do operador. Os suportes para os pés proporcionam estabilidade adicional para trabalho em declives.
- Os Controles nas Pontas dos Dedos colocam a direção, a direção da máquina e a seleção de marcha em um só controle fácil de usar. Os controles de baixo esforço do assentador de tubos oferecem ao operador um posicionamento preciso e simultâneo da linha de carga e da lança uma só mão.
- O painel de instrumentos é fácil de ler, mesmo sob luz solar direta.
- Um sistema de monitoramento embutido no painel oferece ao operador um feedback instantâneo sobre os níveis e temperatura dos fluidos, assim como a condição dos principais sistemas operacionais da máquina. O sistema executa um autoteste a cada partida e fornece códigos de problemas para facilitar o diagnóstico de falhas.
- Um conversor padrão de 12 V fornece energia para dispositivos como celulares e computadores laptop.
- Uma conveniente escada de acesso fornece acesso/saída diretos ao compartimento do operador.

Motor e Trem de Força

Eficiência Potente

Motor

O motor Cat 3176C oferece a cilindrada ampla e as ótimas capacidades de partida a frio que são necessárias em trabalhos desafiadores. O projeto durável já foi comprovado em algumas das mais desafiadoras condições do mundo, e ainda fornecerá anos de serviço confiável.

Transmissão Power Shift Planetária

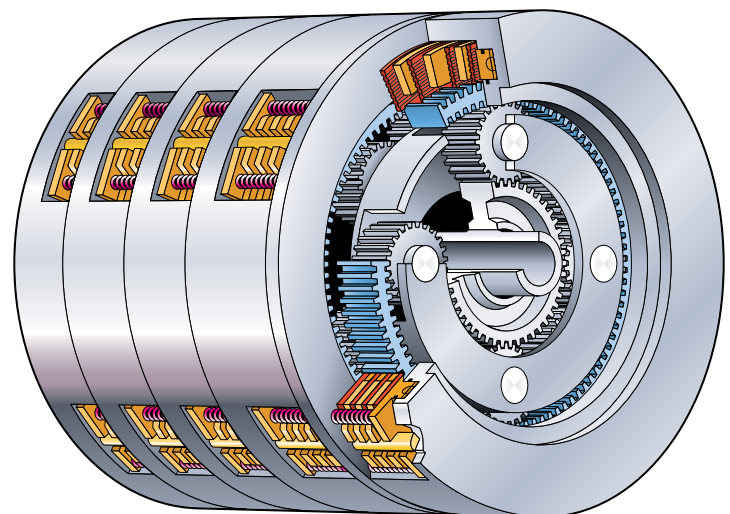
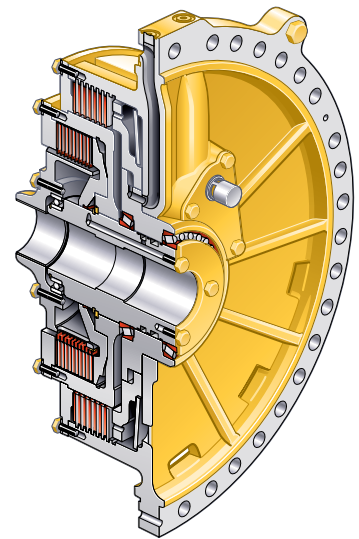
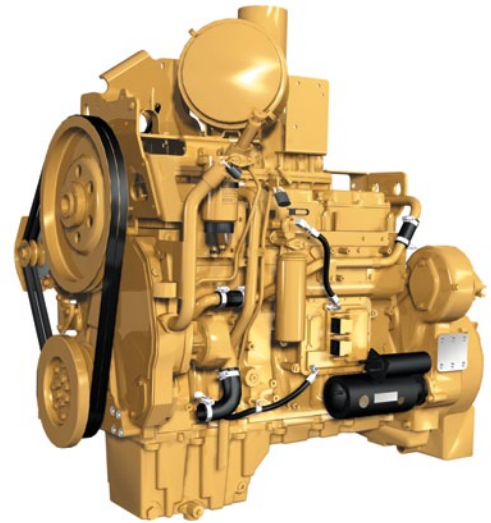
A transmissão Power Shift planetária eletronicamente controlada oferece trocas suaves e ágeis mudanças de velocidade e direção, para o máximo de produtividade. Com três velocidades de avanço e três velocidades de marcha à ré, a transmissão utiliza embreagens arrefecidas a óleo de diâmetro largo e alta capacidade, para uma extensa vida útil. O fluxo de óleo forçado lubrifica e resfria os pacotes de embreagem para uma longa vida útil.

Embreagem Eletrônica e Sistema de Direção de Freio

As alavancas na ponta do dedo de baixo esforço facilitam a direção e permitem que o operador trabalhe de maneira mais precisa em áreas confinadas e faixas preferenciais estreitas.

Embreagem de Direção e Freios

Chapas de diâmetro grande e discos de embreagem arrefecidos a óleo e ativados hidráulicamente aumentam a capacidade de torque e a vida útil.



Estrutura

Força Subjacente

O chassi principal do Assentador de Tubos é projetado para lidar com as aplicações mais exigentes. O chassi principal é construído para absorver altas cargas de impacto e forças de torção. O chassi inteiriço inteiramente soldado oferece força superior em comparação aos projetos aparafusados, bem como uma estrutura excelente para montagem do assentador de tubos. As fundições reforçadas em aço agregam força à caixa principal, ao suporte central e ao membro transversal frontal, para uma durabilidade incomparável. Os comandos finais são elevados bem acima da área de trabalho no nível do solo para protegê-los das cargas de impacto, abrasão e contaminantes.

A Caterpillar utiliza técnicas de soldagem robotizada na montagem da carcaça e da armação. A penetração profunda e a consistência da soldagem robótica garantem qualidade para maior durabilidade e vida útil prolongada.



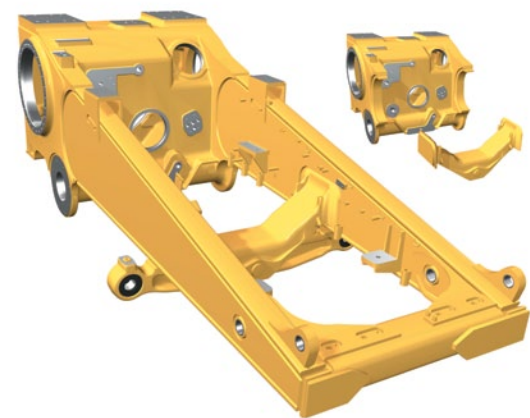
Material Rodante

Projetado para Desempenho

O 572R2 conta com um material rodante com roda motriz elevada rígida da Cat que isola os comandos finais longe de condições abrasivas. Uma armação de rolete de esteira longa e bitola larga oferecem maior área de contato da esteira para uma base de trabalho altamente estável.

Os componentes do material rodante são projetados para vida útil prolongada e facilidade de manutenção. Os roletes e as rodas-guia apresentam selos Duo-Cone™ para ajudar a impedir a perda de óleo e a entrada de impurezas. Os chassis de rolete tubulares resistem a flexões e torções, com maior reforço nos casos em que as cargas de operação são mais altas. Os segmentos de roda motriz da Cat são usinados com precisão após tratamento térmico para encaixe adequado. Os segmentos podem ser removidos ou substituídos sem quebrar a esteira.

A esteira do assentador de tubos é projetada para aplicações de alto impacto e alta carga. A Esteira Reforçada Vedada e Lubrificada reveste permanentemente o pino da esteira com lubrificante vedado. Isso minimiza o contato de metal com metal e praticamente elimina o desgaste do pino interno e da bucha.



Tecnologias Integradas

Soluções para Tornar o Trabalho Mais Fácil e Mais Eficiente



Cat Product Link™*

O monitoramento remoto com o Product Link aumenta a eficiência geral do gerenciamento da frota. O Product Link é profundamente integrado aos sistemas da máquina. Os códigos de eventos e de diagnóstico, bem como as horas, o combustível, o tempo ocioso e outras informações detalhadas são transmitidos para um aplicativo seguro com base na web, o VisionLink®. O VisionLink inclui ferramentas avançadas para transmitir informações para usuários e revendedores, como mapeamento, tempo de funcionamento e ocioso, nível de combustível e muito mais.

**O licenciamento do Product Link não está disponível em todas as regiões.*

Sustentabilidade

Pensando nas Gerações Futuras

- Tecnologias como o Product Link ajudam a aprimorar a eficiência geral, economizar combustíveis e fluidos e reduzir o desgaste e o rasgamento de equipamentos.
- Conveniente escada de acesso, excelente visibilidade e controles de fácil utilização melhoram a segurança no local de trabalho.
- Drenos ecológicos tornam a drenagem de fluidos mais conveniente e ajudam a impedir derramamentos.
- Os principais componentes foram projetados para serem reconicionados, eliminando perdas e economizando o dinheiro dos clientes, oferecendo à máquina e/ou aos principais componentes uma segunda e até mesmo uma terceira vida útil.



Facilidade de Manutenção

Mais Produtividade, Menos Custo



Projeto Modular

Os principais componentes são projetados como módulos e podem ser removidos sem perturbar ou remover outros componentes. Isso significa menos tempo de serviço e mais tempo de trabalho para você.

Fácil Diagnóstico

O sistema de monitoramento da máquina fornece feedback instantâneo sobre a condição dos sistemas operacionais, utilizando um sistema de advertência de três níveis. O sistema pode ser facilmente atualizado por programa flash.

Acesso para Manutenção

Os principais pontos de manutenção estão agrupados para tornar a manutenção regular mais rápida e fácil. As amplas portas do painel de serviço fornecem fácil acesso a todos os locais de manutenção.

Análise da Coleta Programada de Amostra de Óleo (S-O-SSM, Scheduled Oil Sampling)

Monitore a integridade da máquina e identifique as principais necessidades de manutenção antes que elas causem tempo de inatividade por meio da Coleta Programada de Amostra de Óleo da Cat. As máquinas Cat oferecem aberturas de coleta de amostra para o óleo do motor, a hidráulica do trem de força e o líquido arrefecedor. A amostra de óleo da Cat oferece análise precisa usando testes desenvolvidos pela Caterpillar para produtos Cat, bem como interpretação especializada dos resultados.

Drenos Ecológicos

Os drenos ecológicos oferecem um método conveniente para drenagem de fluidos que economiza tempo e ajuda a prevenir derramamentos.



Segurança

Projetado Pensando na Proteção

A segurança no local de trabalho é uma questão fundamental para os clientes de tubulação e os assentadores de tubos da Cat foram projetados com características que ajudam a proteger as pessoas que trabalham na máquina e em torno dela.

- ROPS padrão oferece ainda mais proteção para o operador.
- O perfil do guincho e o projeto geral da máquina permitem uma excelente visibilidade ao redor da máquina.
- A armação de rolete de esteira linda e bitola larga garantem mais área de contato da esteira, para uma base de trabalho mais estável.
- Uma escada de acesso no lado esquerdo fornece entrada/saída convenientes ao compartimento do operador.
- Uma função de queda livre permite que o operador deixe a carga cair rapidamente em caso de emergência.



Renomado Suporte do Revendedor Cat

Quando o Tempo de Atividade Conta

Os revendedores Cat são especialistas em oferecer disponibilidade de peças e manutenção de equipamentos para as áreas mais remotas. Com mais de 10.000 técnicos de serviço empregados em mais de 3.000 revendedores Cat em todo o mundo, as peças e os recursos de serviço da Caterpillar e as capacidades são incomparáveis.

Desde ajudar você a escolher a máquina certa até o suporte contínuo especializado, os revendedores Cat oferecem o melhor em vendas e serviço. Gerencie custos com programas de manutenção preventiva, tal como o Serviço Personalizado de Esteiras, a análise de Coleta Programada de Amostra de Óleo (S-O-S) e os contratos de manutenção garantida. Mantenha-se produtivo com a melhor disponibilidade de peças da categoria. Os revendedores Cat podem até mesmo ajudar no treinamento de operadores, para contribuir com o aumento do lucro.

E quando chegar o momento da troca da máquina, o revendedor Cat poderá ajudá-lo a economizar ainda mais com peças Cat Reman Originais. Receba a mesma garantia de produtos novos com redução de 40 a 70 por cento dos custos para o trem de força e componentes hidráulicos.



Especificações do 572R2

Motor		
Modelo do Motor	Cat 3176C	
Potência Bruta	192 kW	258 HP
Potência Bruta (Métrica)	261 HP	
Potência Bruta – ISO 14396	189 kW	253 HP
Potência Bruta – ISO 14396 (Métrica)	257 HP	
Energia Nominal do Volante	179 kW	240 HP
Energia Nominal do Volante (Métrico)	243 HP	
Potência Líquida – ISO 9249	179 kW	240 HP
Potência Líquida – ISO 9249 (Métrica)	243 HP	
Potência Líquida – EEC 80/1269	179 kW	240 HP
Potência Líquida – EEC 80/1269 (Métrica)	243 HP	
Potência Líquida – SAE J1349	177 kW	238 HP
Potência Líquida – SAE J1349 (Métrica)	241 HP	
Diâmetro Interno	125 mm	4,9 pol
Curso	140 mm	5,5 pol
Cilindradas	10,3 l	629 pol ³

- Classificações do Motor a 2.100 rpm.
- Atende os padrões de emissões não atuais do Tier 2 da EPA dos EUA ou Estágio II da UE.
- A potência líquida informada é a potência disponível no volante do motor quando o motor está equipado com ventilador, filtro de ar, silenciador e alternador.
- Nenhuma queda de potência é necessária até 2.286 m (7.500 pés) de altitude; acima de 2.286 m (7.500 pés), ocorre queda de potência automática.

Transmissão		
1 Avanço	3,52 km/h	2,19 mph
2 Avanço	6,1 km/h	3,79 mph
3 Avanço	10,54 km/h	6,55 mph
1 Ré	4,54 km/h	2,82 mph
2 Ré	7,85 km/h	4,88 mph
3 Ré	13,58 km/h	8,44 mph

Material Rodante		
Número de Sapatas (cada lado)	43	
Roletes de Esteira (cada lado)	7	
Bitola da Esteira	2.235 mm	88 pol
Esteira no Solo	3.176 mm	125 pol
Largura das Sapatas de Esteiras	660 mm	26 pol
Área de Contato com o Solo	4,19 m ²	6.500 pol ²
Pressão Sobre o Solo	74,46 kPa	10,8 lb/pol ²

Pesos		
Peso Operacional	32.342 kg	71.302 lb
Peso de Transporte	31.347 kg	69.108 lb

- Peso Operacional: inclui lubrificantes, líquido arrefecedor, 100% de combustível, controles hidráulicos e fluidos, esteira, ROPS, tração, contrapeso, lança e blocos da polia e operador.
- Peso de Transporte: inclui lubrificantes, líquido arrefecedor, 10% de combustível, controles hidráulicos e fluidos, esteiras, ROPS, tração e contrapeso.

Equipamento de Assentamento de Tubos		
Capacidade de Levantamento no Ponto de Inclinação	40.800 kg	90.000 lb
Comprimento da Lança	6,1 m	20 pés
Diâmetro do Tambor do Guincho do Gancho	254 mm	10 pol
Força Mínima de Ruptura do Cabo	261,66 kN	58.800 lb-pé
Diâmetro do Tambor do Guincho da Lança	224 mm	8,5 pol
Diâmetro do Flange do Guincho do Gancho	457 mm	18 pol
Diâmetro do Flange do Guincho da Lança	406 mm	16 pol
Comprimento do Tambor do Guincho do Gancho	279 mm	11 pol
Comprimento do Tambor do Guincho da Lança	254 mm	10 pol
Diâmetro – Fio de Aço	19 mm	0,75 pol
Capacidade do Guincho do Gancho – 19 mm (3/4 pol) de Diâmetro	80,16 m	263 pés
Capacidade do Guincho da Lança – 19 mm (3/4 pol) de Diâmetro	51,82 m	170 pés
Gancho com Fio de Aço Instalado – 19 mm (3/4 pol) de Diâmetro	50,29 m	165 pés
Lança com Fio de Aço Instalado – 19 mm (3/4 pol) de Diâmetro	40,23 m	132 pés
Velocidade da Linha da Lança	73 m/min	241 pés/min
Velocidade do Gancho da Linha de 4 Peças (Baixa)	11 m/min	36 pés/min
Velocidade do Gancho da Linha de 4 Peças (Alta)	22 m/min	75 pés/min
Contrapesos Removíveis		
Número de Segmentos 4		
2 a	370 kg	815 lb
1 a	1.438 kg	3.170 lb
1 a	1.918 kg	4.228 lb
Total de 4 Segmentos	4.096 kg	9.030 lb
Peso Total Extensível	5.080 kg	11.200 lb

Controles Hidráulicos

Tipo	Bomba tipo pistão de compensação de pressão.	
Saída – Máxima	281 l/min	74,2 gal/min
Regulagem da Válvula de Alívio – Contrapeso	17.240 kPa	2.500 lb/pol ²
Regulagem da Válvula de Alívio – Gancho e Guincho da Lança	33.000 kPa	4.786 lb/pol ²

• Potência da bomba a 2.231 rpm (2.100 rpm do motor) e pressão máxima a 7.000 kPa (1.015 lb/pol²).

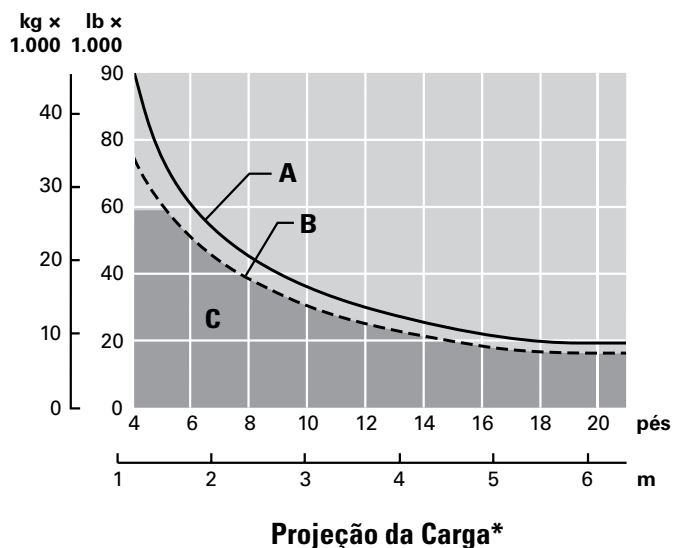
Capacidades de Serviço

Tanque de Combustível	479 l	126,5 gal
Cárter (com Filtro)	31 l	8,2 gal
Transmissão, Coroa e Embreagem da Direção	183 l	48,3 gal
Comandos Finais (cada)	13 l	3,4 gal
Sistema de Arrefecimento	77,4 l	20,4 gal
Reservatório Hidráulico	54,1 l	14,3 gal
Compartimentos da Mola Tensora (cada)	57 l	15 gal

Padrões

- Os freios atendem à norma SAE J/ISO 10265:2008.
- A ROPS oferecida pela Caterpillar para a máquina atende os critérios da ISO 3471:2008, ISO 3449:2005 Level II.

Capacidade de Levantamento



Equipamentos Especificados

- Diâmetro do fio de aço 19 mm 0,75 pol
- Força mínima de ruptura do cabo 261,66 kN 58.800 lb-pé
- Linha de carga composta por 4 partes
- Linha de lança composta por 4 partes
- Contrapeso estendido 5.073 kg 11.184 lb
- Lança padrão 6,1 m 20 pés
- Peso operacional total 32.342 kg 71.302 lb

A Capacidade de levantamento no ponto de inclinação*

B Capacidade nominal de carga*

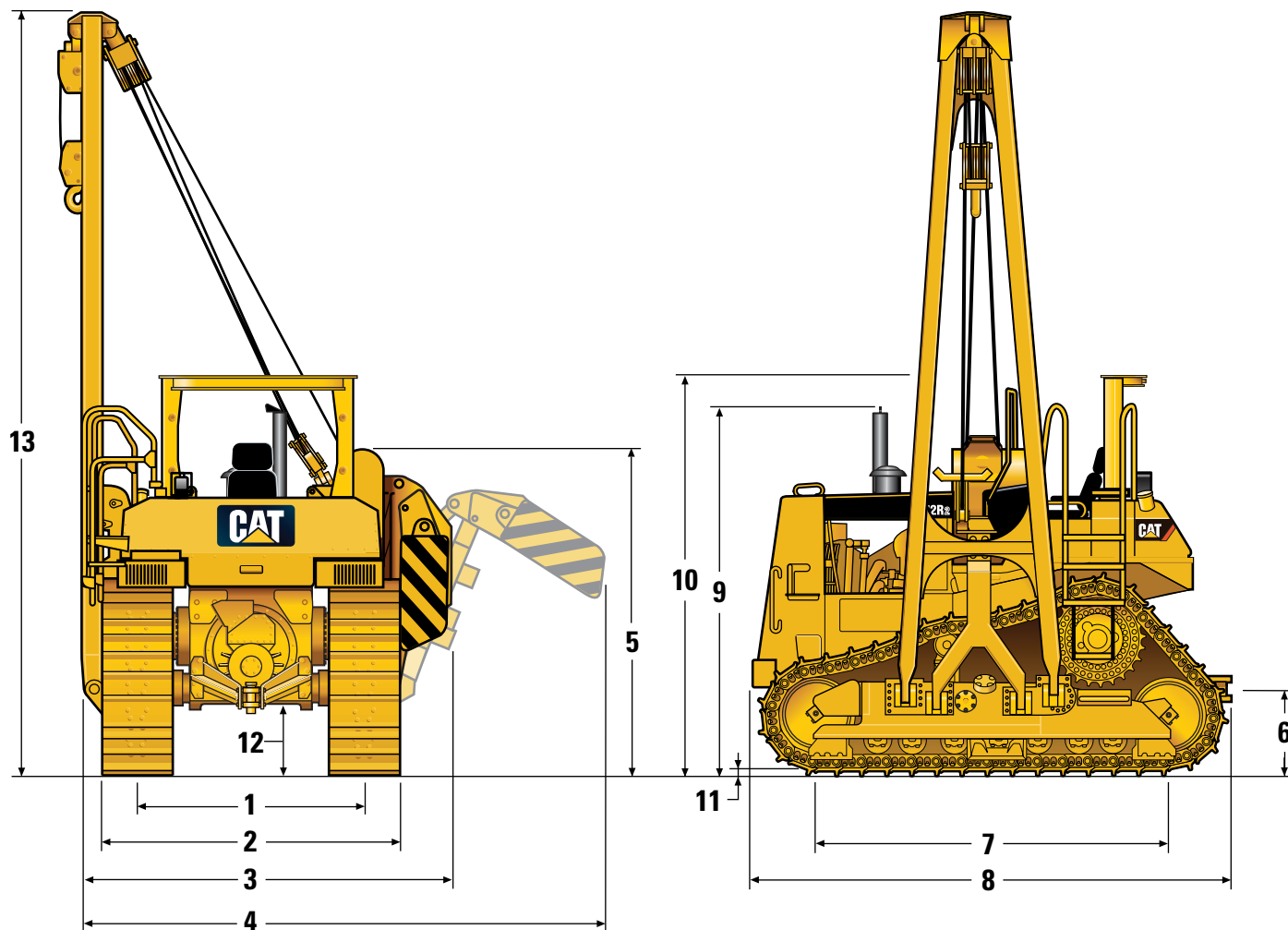
C Intervalo operacional*

* De acordo com a ISO 8813:1992

Especificações do 572R2

Dimensões do 572R2

Todas as dimensões são aproximadas.



1	Bitola da esteira	2.235 mm	88 pol
2	Largura do trator	2.895 mm	114 pol
3	Largura do trator (lança removida)	3.659 mm	144 pol
4	Largura do trator (contrapeso estendido)	5.228 mm	206 pol
5	Altura da máquina (ponta da garra até o topo do guincho)	2.895 mm	114 pol
6	Altura da tração (centro do garfo)	634 mm	24,9 pol
7	Comprimento da esteira sobre o solo	3.176 mm	125 pol
8	Comprimento de operação (com tração)	4.736 mm	186 pol
9	Altura até o topo do escape	3.387 mm	133 pol
10	Altura da máquina (ponta da garra até o topo da ROPS)	3.450 mm	136 pol
11	Altura da garra	71 mm	2,8 pol
12	Vão livre sobre o solo (SAE J1234)	416 mm	16,4 pol
13	Altura da lança (ponta da garra a projeção SAE de 1,22 m [4 pés])	6.728 mm	265 pol

Equipamento Padrão

O equipamento padrão pode variar. Consulte o revendedor Cat para obter detalhes.

SISTEMA ELÉTRICO

- Alarme, marcha à ré
- Alternador, 70 A
- Buzina, advertência de avanço
- Conector de diagnóstico (partida e carga)
- Conversor, 10 A/12 V
- Horômetro
- Luzes, 2 frontais, 2 traseiras
- Tomada de partida, direta de 24 V

COMPARTIMENTO DO OPERADOR

- Apoios de braço, ajustáveis
- Assento, suspensão em vinil
- Cinto de segurança, retrátil de 76 mm (3 pol)
- Compartimento de armazenamento e porta-livros
- Controle FTC (Finger Tip Control, Controle na Ponta dos Dedos) para direção de Embreagem e Freio
- Descansos de pé para trabalhos em inclinações
- Indicador de manutenção do filtro de ar do motor
- Instalação para Product Link
- Interruptor e pedal do desacelerador
- Limitador de marcha e velocidade de percurso, eletrônico
- Monitor de rpm/marcha do motor
- Pedal do freio
- ROPS, sistema de proteção contra acidentes de capotagem
- Seleção dos pontos de mudança da transmissão
- Sistema de monitoramento do nível do líquido arrefecedor pré-partida
- Temperatura do líquido arrefecedor do Sistema de Monitoramento, Eletrônico (EMS III, Monitoring System Electronic), óleo do trem de força, indicador de combustível e hidráulico, tacômetro, odômetro, funções de diagnóstico do indicador de marcha
- Tomadas elétricas, duas de 12 V

ASSENTADOR DE TUBOS

- Bloco e gancho com trava
- Contrapeso, extensível, segmentado de 4.096 kg (9.030 lb)
- Hidráulica, sistema do assentador de tubos
- Lança, 6,1 m (20 pés)

MATERIAL RODANTE

- Ajustador, reservatório hidráulico
- Chassi da esteira, 7 roletes
- Elo mestre, duas peças
- Esteira com sapatas com garra única – 43 seções, 660 mm (26 pol)
- Esteiras reforçadas, vedadas e lubrificadas
- Rodas motrizes, segmentadas
- Roletes de esteira e rodas-guia com lubrificação permanente
- Roletes de suporte

TREM DE FORÇA

- Motor diesel da Caterpillar 3176C EUI com:
 - Auxílio de partida, éter
 - Bomba de escorva do combustível
 - Comandos finais, planetários de redução dupla com 3 planetas
 - Divisor de torque
 - Drenos, ecológicos (óleo do motor, líquido arrefecedor, fluido hidráulico, tanque de combustível, caixa do trem de força)
 - Grade, jato de areia da colmeia do radiador
 - Líquido arrefecedor, vida útil prolongada
 - Mudança, acelerador controlado
 - Mudança, automática (2A/2R, 2A/1R, 1A/2R)
 - Mudança, desengate automático (redução automática)
 - Pré-filtro com tela
 - Pré-purificador com ejetor de pó de tubo strata
 - Separador de Água e Combustível
 - Silenciador
 - Sistema Avançado de Arrefecimento Modular (AMOCS, Advanced Modular Cooling System)
 - Sistema de direção, Freio e Embreagem FTC
 - Sistema de freio, serviço, estacionamento e emergência
 - Transmissão, câmbio de servotransmissão, planetário de três velocidades com conversor de torque
 - Ventilador, soprador

OUTROS EQUIPAMENTOS PADRÃO

- Capacidade de operação em altitude, 2.286 metros (7.500 pés) sem queda de potência
- Capô, perfurado
- Compartimentos com fechamento a chave
- Filtro de óleo do implemento
- Hidráulica com detecção de carga
- Maiores intervalos de manutenção (500 horas)
- Para-choque, frontal com dispositivo de reboque
- Portas do radiador, com venezianas, articuladas
- Proteção contra vandalismo
- Proteções:
 - Cárter, serviço normal
 - Fundo articulado
 - Guia da extremidade da esteira
 - Painel de instrumentos
 - Radiador, articulado
 - Traseiro
- Tomadas S•O•S de análise para fluidos do motor, da transmissão e do implemento
- Tomadas de pressão de diagnóstico, drenos ecológicos centralizados
- Transmissão com tomadas de pressão remotas
- Tração rígida

Equipamento Opcional do 572R2

Equipamento Opcional

O equipamento opcional pode variar. Consulte o revendedor Cat para obter mais detalhes.

COMPARTIMENTO DO OPERADOR

- Product Link PL321, nenhum
- Product Link PL321, Satélite

ASSENTADOR DE TUBOS

- Lança, 7,3 m (24 pés)

TREM DE FORÇA

- Dreno, ecológico (transmissão, conversor de torque)

Para obter informações mais completas sobre os produtos Cat, serviços de revendedor e soluções do setor, visite nosso site www.cat.com

© 2013 Caterpillar Inc.

Todos os direitos reservados

Os materiais e as especificações estão sujeitos a alterações sem aviso prévio. As máquinas apresentadas nas imagens podem incluir equipamento adicional. Entre em contato com o revendedor Cat para ver as opções disponíveis.

CAT, CATERPILLAR, SAFETY.CAT.COM, seus respectivos logotipos, "Caterpillar Yellow" e a identidade visual "Power Edge", assim como a identidade corporativa e de produtos aqui usada, são marcas registradas da Caterpillar e não podem ser usadas sem permissão.

APHQ7092 (08-2013)
(Tradução: 09-2013)
Substitui APHQ5574-02

