

PL61

Tiendetubos



Motor

Modelo del motor	Cat® C6.6 ACERT™	
Potencia neta: ISO 9249	93 kW	125 hp

Pesos

Peso en orden de trabajo	17.000 kg	37.480 lb
--------------------------	-----------	-----------

Capacidad de levantamiento

Capacidad de levantamiento en el punto límite de equilibrio: ISO 8813	18.145 kg	40.000 lb
--	-----------	-----------

Características del Tiendetubos PL61

Estructura

Las fundiciones de acero y las placas de acero pesado están soldadas para garantizar que la estructura del bastidor sea de una sola pieza rígida. Las estructuras están diseñadas para durar toda la vida útil del equipo.

Estación del operador

La estación del operador ofrece visibilidad y comodidad excelentes. Las características optativas incluyen un asiento de suspensión neumática completamente ajustable, aire acondicionado con cabina cerrada, controles electrohidráulicos, un avanzado sistema monitor y bajos niveles de ruido para proporcionar una operación comfortable.

Motor

El motor Cat C6.6 ACERT cumple con los estándares de emisiones mundiales y, a la vez, proporciona rendimiento del motor, eficiencia del combustible y durabilidad a largo plazo sobresalientes.

Tren de impulsión

El mando hidrostático con control electrónico proporciona una modulación precisa para obtener funcionamiento uniforme y veloz, maniobrabilidad superior y funcionamiento comfortable que lo ayudarán a aumentar la productividad.

Tren de rodaje de servicio pesado

El tren de rodaje de servicio pesado se diseñó para proporcionar resistencia al desgaste prolongada en condiciones abrasivas, en pendientes laterales y en terrenos irregulares y rocosos.

Contenido

Tiendetubos.....	3
Estación del operador.....	4
Controles del implemento y de la dirección.....	5
Cabina cerrada.....	6
Motor y tren de fuerza.....	7
Estructura.....	8
Tren de rodaje.....	8
Tecnologías integradas.....	9
Sostenibilidad.....	9
Facilidad de servicio.....	10
Seguridad.....	11
Reconocido respaldo de los distribuidores Cat.....	11
Especificaciones del modelo PL61.....	12
Equipos estándar del modelo PL61.....	15
Accesorios obligatorios y equipos optativos del modelo PL61.....	15



Diseñado para superar las condiciones de trabajo más exigentes. La potencia y versatilidad del modelo PL61, junto con el nivel de resistencia de sus componentes, están diseñados para lidiar con condiciones exigentes y variadas. Esta máquina le ofrece la confiabilidad y durabilidad que usted espera de los tiendetubos Cat.

Tiendetubos

Componentes sólidos integrados.

Cabrestantes

El diseño de cabrestante para servicio pesado funciona en conjunto con el sistema hidráulico de la máquina para entregar mayor productividad. Los cabrestantes hidráulicos independientes impulsan los malacates de la pluma y del gancho. Los frenos de disco en aceite proporcionan funcionamiento uniforme y una retención positiva de las posiciones de la pluma y del gancho. Un diseño modular con perno permite obtener sustituciones rápidas y un servicio fácil en terreno. Las piezas intercambiables entre los conjuntos del cabrestante del gancho y de la pluma ayudan a reducir los costos y el tiempo de inactividad.

Contrapeso

Los contrapesos están contorneados para proporcionar un centro de gravedad bajo y visibilidad mejorada hacia la parte delantera y hacia los costados, con lo que se contribuye a obtener productividad y seguridad en el lugar de trabajo. El contrapeso se extiende hidráulicamente para mejorar el equilibrio y el espacio libre de la carga. El modelo PL61 presenta una capacidad nominal de levantamiento de 18.145 kg (40.000 lb).

Pluma

La pluma liviana y duradera ofrece una construcción de acero de alta resistencia a la tracción para estructuras estrechas, y máxima visibilidad hacia el área de trabajo. Los cojinetes reemplazables montados en la pluma contribuyen a la obtención de facilidad de servicio y vida útil prolongada.

Bloques y gancho

El perfil actualizado del juego de bloques mejora la visibilidad hacia el tubo y ayuda a aprovechar la longitud total de la pluma. Los componentes para levantamiento de servicio pesado incluyen bloques de gancho y pluma con cojinetes de rodillos sellados, un gancho forjado con un cerrojo y una manija de servicio fácil, y poleas de acero dúctil.

Barra de tiro

Una barra de tiro sólida permite remolcar una amplia gama de accesorios para obtener la máxima versatilidad.





Estación del operador

Diseñado para proporcionar comodidad productiva.

Caterpillar diseña las estaciones del operador para aumentar al máximo la productividad. Las características de comodidad para el operador y la excelente visibilidad alrededor de toda la máquina ayudan a los operadores a trabajar de manera más eficiente, al mismo tiempo que contribuyen con la seguridad del lugar de trabajo.

Los clientes pueden escoger entre una cabina abierta (OROPS, Open Roll Over Protective Structure, Estructura Abierta de Protección Antivuelco) y una cabina cerrada.

- El modelo PL61 cuenta con una estructura de protección en caso de vuelcos (ROPS, Roll Over Protective Structure) la que proporciona mayor protección al operador, tanto con una cabina abierta como con una cerrada.
- Los espejos adicionales ayudan a mejorar aun más la visibilidad del operador alrededor de toda la máquina.
- Un asiento con suspensión neumática completamente ajustable, disponible en tela o vinilo, que cuenta con controles montados en el asiento para la comodidad del operador y la facilidad de la operación. Un ajuste lumbar estándar proporciona un excelente soporte para la parte baja de la espalda. Para poder operar más cómodamente en climas frío, está disponible un asiento de tela calefaccionado.
- Se incluyen dos salidas de 12 voltios para proporcionar alimentación a dispositivos como teléfonos celulares y computadoras portátiles.

Controles del implemento y de la dirección

Diseñados ergonómicamente para simplificar la operación.

Controles electrohidráulicos montados en el asiento

Los controles electrohidráulicos proporcionan una rápida respuesta de la dirección, un control preciso del gancho y de la pluma, así como también, una operación sencilla y confortable. Los controles montados en el asiento aíslan las vibraciones y proporcionan ajustes del asiento y de los controles por separado. Las almohadillas de apoyo para las muñecas y los posabrazos individuales se pueden ajustar por separado para obtener la máxima comodidad.

Control del tiendetubos

La palanca universal derecha deja en una mano todo el control de las funciones de la pluma, del gancho y del contrapeso. La manija de control con diseño ergonómico, de poco esfuerzo, permite el posicionamiento simultáneo y preciso de la línea de carga y de la pluma.

- 1) Control de caída rápida.
- 2) Botón del gancho de dos velocidades.
- 3) Interruptor basculante accionado con el pulgar para controlar las funciones del contrapeso.
- 4) Al mover la palanca universal hacia delante se baja el gancho y al moverla hacia atrás se sube el gancho. Con la palanca universal izquierda se baja la pluma y con la derecha, se sube.

Control de caída rápida

Al presionar el control de caída rápida, la carga del gancho cae libremente al suelo. Se debe usar este control únicamente en situaciones de emergencia, cuando sea necesario liberar inmediatamente la carga.

Pedal de freno y decelerador

El modelo PL61 presenta un pedal de freno y decelerador hidrostático combinado. Existen dos opciones de configuración de frenado que el operador puede seleccionar. Una opción frena la transmisión solo cuando se presiona el pedal sin que el motor se desacelere. La otra opción baja la velocidad de la máquina al frenar la transmisión y reducir la velocidad del motor de manera simultánea.

Control de dirección y velocidad

El operador controla la velocidad de la máquina y la dirección de desplazamiento con una palanca universal sencilla que se ubica en la consola izquierda. La dirección con una mano permite mejorar la comodidad del operador.





Cabina cerrada

Diseño orientado hacia la productividad de las tuberías.

La estación del operador presenta un diseño ergonómico que optimiza la simplicidad, facilidad de uso y comodidad. El aire acondicionado estándar con cabina cerrada, el amplio espacio para las piernas y una excelente visibilidad le permiten al operador concentrarse en el trabajo. Con mayor área de vidrio, la estación del operador proporciona una visión clara del lugar de trabajo.

Dentro de la estructura de protección en caso de vuelcos (ROPS), el área de vidrio se maximiza y proporciona excelentes líneas de visibilidad alrededor de la máquina y de la zanja para mejorar tanto la productividad como la seguridad del lugar de trabajo. Una ventana con claraboya proporciona una vista más clara durante las inclemencias del tiempo.

Motor y tren de fuerza

Eficiencia con gran potencia.

Motor

El motor Cat C6.6 con Tecnología ACERT proporciona un diseño compacto con características de servicio pesado para obtener excelente durabilidad, fiabilidad y rendimiento. El modelo C6.6 emplea innovaciones diseñadas por Caterpillar que proporcionan un control electrónico avanzado, un suministro de combustible preciso y un sistema de administración de aire refinado que dan como resultado un rendimiento inigualable, una cantidad reducida de emisiones y años de servicio confiable.

Reserva de par

El sistema de combustible electrónico de inyección directa permite un aumento controlado del suministro de combustible a medida que se reduce la sobrecarga del motor desde la velocidad nominal. Esto se traduce en un aumento de potencia por debajo de la potencia nominal. La combinación de una mayor reserva de par y de potencia máxima mejora la respuesta y proporciona mayor tracción en la barra de tiro.

Mando hidrostático

El sistema de mando hidrostático con control electrónico mantiene de manera automática la velocidad del motor para alcanzar los requisitos de potencia de la aplicación para obtener el máximo rendimiento. El tren de impulsión hidrostático también ofrece potencia independiente y control de cada cadena, para lograr una rápida aceleración, control de velocidad infinitamente variable y cambios de dirección sobre la marcha para cada cadena. El operador puede realizar "giros de potencia" uniformes o incluso contrarrotación de las cadenas para lograr un control preciso de la dirección en áreas estrechas. El sistema de mando hidrostático Cat se autoadministra, lo cual otorga libertad al operador para concentrarse en el uso de los sobresalientes niveles de agilidad, de velocidad y de maniobrabilidad de los tiendetubos para realizar más trabajo productivo.

Control de velocidad indefinidamente variable

El mando hidrostático proporciona control de velocidad infinita de 0 a 10 km/h (0 a 6,2 mph) en avance y retroceso. Esto le permite al operador seleccionar la velocidad óptima para las condiciones del terreno y del lugar de trabajo. Además, evita la interrupción del flujo de potencia durante los cambios.

Equilibrio de velocidad de desplazamiento

El mando hidrostático proporciona una transmisión de potencia completamente "continua", a la vez que adapta de manera automática la velocidad de desplazamiento y las cargas de implemento para obtener mayor eficiencia y una operación más sencilla.



Estructura

Resistencia subyacente.

El bastidor principal de una sola pieza del modelo PL61 está diseñado para sortear las aplicaciones más exigentes, y construido para durar durante toda la extensión de la vida de servicio. El bastidor principal está fabricado para absorber las altas cargas de impacto y las fuerzas de torsión, los rieles de bastidor de sección total en caja están diseñados para mantener los componentes rígidamente alineados. Las barras compensadoras cuentan con pasadores que las sujetan, en su parte central, al bastidor principal de la máquina y, en los extremos, a cada bastidor de rodillos de cadenas. La oscilación se encuentra bloqueada, lo cual permite obtener mayor estabilidad en aplicaciones de tendido de tubos.

Caterpillar utiliza técnicas de soldadura robotizada en el conjunto de la caja y de los bastidores. La penetración profunda y la consistencia de este tipo de soldadura garantiza la calidad de una vida útil y durabilidad prolongadas.



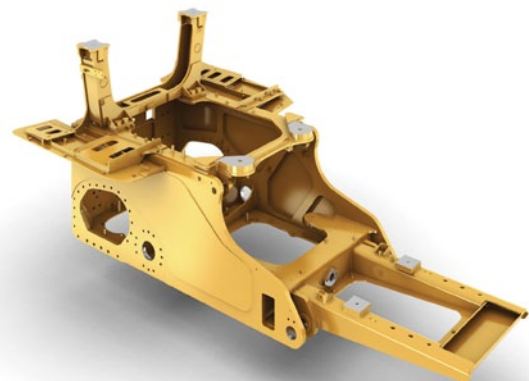
Tren de rodaje

Diseñado para proporcionar rendimiento.

Tren de rodaje de servicio pesado

El tren de rodaje de servicio pesado es ideal para lidiar con aplicaciones agresivas como pendientes laterales o para trabajar en terrenos irregulares y rocosos. Los componentes se diseñaron para proporcionar una vida útil prolongada en condiciones abrasivas o de alto impacto.

El modelo PL61 se encuentra disponible con las configuraciones de ancho de embarque angosto o de baja presión sobre el suelo (LGP, Low Ground Pressure). La opción de cadenas estrechas permite transportar la máquina por debajo de los 3 metros (9,8') sin desarmarlas. La configuración LGP cuenta con amplias zapatas de cadena y un bastidor de cadenas más largo, lo que permite obtener una flotación excelente en condiciones de terrenos blandos.



Tecnologías integradas

Soluciones que hacen el trabajo más fácil y más eficiente.



Cat Product Link™*

El monitoreo remoto con Product Link mejora la eficacia general de la administración de la flota. Product Link está intrínsecamente incorporado en los sistemas de la máquina. Los códigos de suceso y de diagnóstico, así como las horas, el combustible, el tiempo de inactividad y demás información detallada, se transmiten a la aplicación VisionLink™, la cual incluye potentes herramientas para transmitir información a los usuarios y distribuidores. Esto comprende diagramas, tiempo de trabajo e inactividad, nivel de combustible y más.

**Las licencias de Product Link no están disponibles en todas las áreas.*

Preparado para la instalación de un monitor de carga

El modelo PL61 cuenta con un indicador de monitor de carga (LMI, Load Monitor Indicator) listo desde la fábrica y es compatible con sistemas LMI regionales. Los circuitos, la tornillería de montaje y el suministro de corriente listo para el montaje, todos nuevos, simplifican la instalación del sistema. El sistema hidráulico listo para la instalación de LMI permite una instalación sin necesidad de abrir el sistema hidráulico, con lo que se evita la contaminación.

Sostenibilidad

Pensando en las generaciones futuras.

- El motor eficiente en el consumo de combustible y las características de ahorro de energía como la potencia neta constante, ayudan a ahorrar combustible para reducir los costos y disminuir las emisiones.
- Las tecnologías como Product Link ayudan a mejorar la eficiencia total, a ahorrar combustible y fluidos, y a reducir el desgaste del equipo.
- Los intervalos de servicio más prolongados ayudan a reducir el consumo de piezas y fluidos.
- Los drenajes ecológicos hacen más conveniente el drenaje de fluidos y ayudan a evitar los derrames.
- Los componentes principales están fabricados para ser reconstruidos, lo que elimina desperdicios y ahorra dinero a los clientes al hacer posible que la máquina y los componentes principales tengan una segunda (y hasta una tercera) vida útil.



Facilidad de servicio

Mayor productividad a menor costo.



Los puntos de servicio agrupados y la facilidad de mantenimiento contribuyen a extender el tiempo de disponibilidad de la máquina para aumentar la productividad y reducir los costos.

Diagnóstico fácil

El sistema monitor de la máquina proporciona retroalimentación instantánea sobre la condición de los sistemas de operación, mediante el uso de un sistema de advertencia de tres niveles. El sistema se puede actualizar fácilmente al borrar el software.

Paquete de enfriamiento

Se puede acceder a los núcleos y al ventilador a nivel del suelo, lo cual facilita la limpieza y el mantenimiento. Al abrir la rejilla delantera del radiador, se podrá obtener acceso total al ventilador. El ventilador está montado detrás de una puerta abatible hacia afuera, de modo que sea sencillo tener acceso a los núcleos.

Drenajes ecológicos

Los drenajes ecológicos proporcionan un método conveniente para drenar fluidos, con el que se ahorra tiempo y ayuda a evitar derrames. Están incluidos en el radiador (refrigerante), en el tanque hidráulico y en el cambio de aceite de motor.

Acceso al servicio

- Para simplificar el servicio, todos los puntos de mantenimiento regular del motor son de fácil acceso a través del compartimiento del lado izquierdo del motor.
- Las puertas del motor están equipadas con manijas y cerraduras con llave para lograr una mejor protección.
- Las puertas del panel de servicio más grandes proporcionan acceso más fácil a todas las ubicaciones de mantenimiento.
- Los filtros de combustible e hidráulicos montados en forma remota son de fácil acceso.
- Se encuentra disponible un tanque de combustible optativo de llenado rápido.
- El llenado del tanque de combustible, la mirilla del aceite hidráulico, el agua del tanque de combustible y el drenaje de sedimentos están agrupados convenientemente en la parte trasera de la máquina para simplificar el acceso.
- Las tomas de presión se agrupan para permitir el monitoreo rápido del sistema hidráulico y tener acceso a nivel del suelo a través de la puerta izquierda para acceso de servicio.

Seguridad

Diseño orientado hacia la protección.

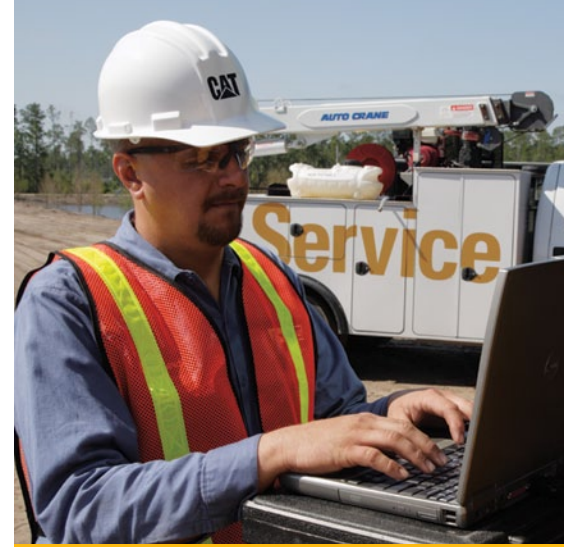
La seguridad en el lugar de trabajo es una preocupación clave para los clientes de tuberías, por lo que los tiendetubos Cat están diseñados con características que ayudan a proteger a las personas dentro de la máquina y alrededor de esta.

Estructura de protección en caso de vuelcos (ROPS)

Los tiendetubos Cat están disponibles con una estructura de protección en caso de vuelcos (ROPS) integrada a la máquina desde la fábrica. El objetivo principal de la estructura es entregar protección al operador en caso de producirse un vuelco de la máquina. Asimismo, la estructura ROPS absorbe la fuerza durante un vuelco, del mismo modo que lo hacen las zonas de absorción de impactos en los autos. Esta estructura está disponible tanto en máquinas con cabina como en máquinas con techo y se adapta al diseño de la estación del operador para optimizar las líneas de visibilidad alrededor de la máquina.

Características adicionales de seguridad

- Los Tiendetubos PL61 vienen listos para la instalación de un indicador de monitor de carga (LMI) para ayudar a los operadores a monitorear las cargas, con lo que se mejora la seguridad y la eficiencia en el lugar de trabajo.
- Las manijas ayudan al personal a mantener tres puntos de contacto durante el servicio.
- Los controles de liberación de caída rápida están convenientemente ubicados en el control del lado derecho.
- Los espejos adicionales proporcionan aún más visibilidad alrededor de la máquina.
- Las máquinas con cabina y con techo tienen una ventana en el techo para poder visualizar la punta de la pluma.



Reconocido respaldo de los distribuidores Cat

Cuando la disponibilidad cuenta.

Los distribuidores Cat se destacan por proporcionar disponibilidad de piezas y servicio de equipos, incluso en las áreas más remotas. Con más de 10.000 técnicos de servicio empleados en más de 3.000 centros de distribuidores Cat alrededor del mundo, las piezas, los recursos y las posibilidades de servicio Cat no tienen comparación.

- Controle los costos con programas de mantenimiento preventivo, como el Servicio Especial de Cadenas, el análisis S•O•SSM y los contratos de mantenimiento garantizados.
- Mantenga su productividad con la disponibilidad de piezas del mejor nivel.

Los distribuidores Cat pueden capacitar a sus operadores para ayudarlo a multiplicar sus ganancias.

Cuando sea el momento de reemplazar una máquina, el distribuidor Cat podrá ayudarlo a ahorrar más dinero con las piezas Cat Reman originales. Recibirá la misma garantía y fiabilidad que obtiene con los productos nuevos, con ahorros del 40 % al 70 % en los costos para el tren de fuerza y los componentes hidráulicos.



Especificaciones del modelo PL61

Motor

Modelo del motor	Cat C6.6 ACERT	
Potencia al volante	93 kW	125 hp
Potencia neta: Caterpillar	93,2 kW	125 hp
Potencia neta: ISO 9249	93,2 kW	125 hp
Potencia neta: EEC 80/1269	93,2 kW	125 hp
Potencia neta: SAE J1349	92,1 kW	123,4 hp
Calibre	105 mm	4,13"
Carrera	127 mm	5"
Cilindrada	6,6 L	403 pulg ³

- Clasificaciones del motor a 2.100 rpm.
- La potencia neta especificada es la potencia disponible al volante cuando el motor está equipado con ventilador, filtro de aire, silenciador y alternador.
- No se requiere reducción de potencia hasta los 3.000 m (9.842') de altitud; la reducción automática de la potencia se produce en altitudes superiores a los 3.000 m (9.842').

Tren de rodaje

Cantidad de zapatas: por lado	40	
Rodillos de cadena: por lado	7	
Entreavía: angosta	1.770 mm	70"
Entreavía: LGP	2.000 mm	79"
Cadena sobre el suelo	2.645 mm	104"
Ancho de la zapata: angosto	560 mm	22"
Ancho de la zapata: LGP	760 mm	30"
Área de contacto con el suelo: angosto	3 m ²	4.650 pulg ²
Área de contacto con el suelo: LGP	4 m ²	6.200 pulg ²
Presión sobre el suelo: angosto	56,3 kPa	8,2 lb/ pulg ²
Presión sobre el suelo: LGP	43,4 kPa	6,3 lb/ pulg ²

Pesos

Peso en orden de trabajo: zapatas angostas	17.000 kg	37.480 lb
Peso de embarque: zapatas angostas	16.070 kg	35.428 lb
Peso en orden de trabajo: LGP	17.800 kg	39.242 lb
Peso de embarque: LGP	16.870 kg	37.192 lb

Controles hidráulicos

Tipo	tipo pistón, variable, de dos secciones	
Salida: máxima	540 L/min	142 gal EE.UU./min
Ajuste de la válvula de alivio: contrapeso	17.237 kPa	2.500 lb/ pulg ²

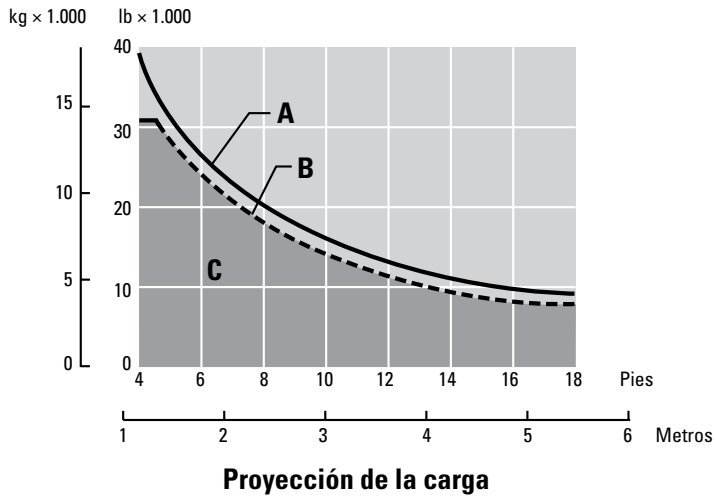
Capacidades de servicio

Tanque de combustible	295 L	77,9 gal EE.UU.
Cárter (con filtro)	16,5 L	4,35 gal EE.UU.
Mandos finales (cada uno)	23 L	6 gal EE.UU.
Sistema de enfriamiento	24,4 L	6,4 gal EE.UU.
Tanque hidráulico	58 L	15,3 gal EE.UU.

Equipo de tendido de tubos

Capacidad de levantamiento	18.145 kg	40.000 lb
Longitud de la pluma	5,49 m	18'
Diámetro del tambor del cabrestante del gancho	216 mm	8,5"
Diámetro del tambor del cabrestante de la pluma	245 mm	9,63"
Diámetro del tambor del cabrestante de la brida	398 mm	15,5"
Diámetro de la brida del cabrestante de la pluma	372 mm	14,63"
Longitud del tambor del cabrestante del gancho	254 mm	10"
Longitud del tambor del cabrestante de la pluma	254 mm	10"
Capacidad del cabrestante del gancho: diámetro de 16 mm (5/8")	72,85 m	239'
Capacidad del cabrestante de la pluma: diámetro de 16 mm (5/8")	49,38 m	162'
Gancho con cable instalado: diámetro de 16 mm (5/8")	39,62 m	130'
Pluma con cable instalado: diámetro de 16 mm (5/8")	39,62 m	130'
Velocidad de la tubería de la pluma	46 m/min	151 pies/min
Velocidad del gancho con tambor vacío (baja)	33 m/min	108 pies/min
Velocidad del gancho con tambor vacío (alta)	69,5 m/min	228 pies/min
Velocidad del gancho con tubería de 2 piezas (baja)	16,5 m/min	54 pies/min
Velocidad del gancho con tubería de 2 piezas (alta)	34,8 m/min	114 pies/min
Velocidad del gancho con tubería de 3 piezas (baja)	11 m/min	36 pies/min
Velocidad del gancho con tubería de 3 piezas (alta)	23,2 m/min	76 pies/min
Contrapeso extensible	2.980 kg	6.570 lb

Proyección de la carga



Equipo especificado

Diámetro del cable	16 mm	5/8"
Fuerza de rotura máxima de la cuerda	183,3 kN	41.200 lb
Línea de carga de 3 piezas		
Tubería de la pluma de 3 piezas		
Contrapeso extendido	1.231 kg	2.714 lb
Pluma estándar	5,49 m	18'
Peso total en orden de trabajo		
Angosto	17.000 kg	37.480 lb
LGP	17.800 kg	39.242 lb

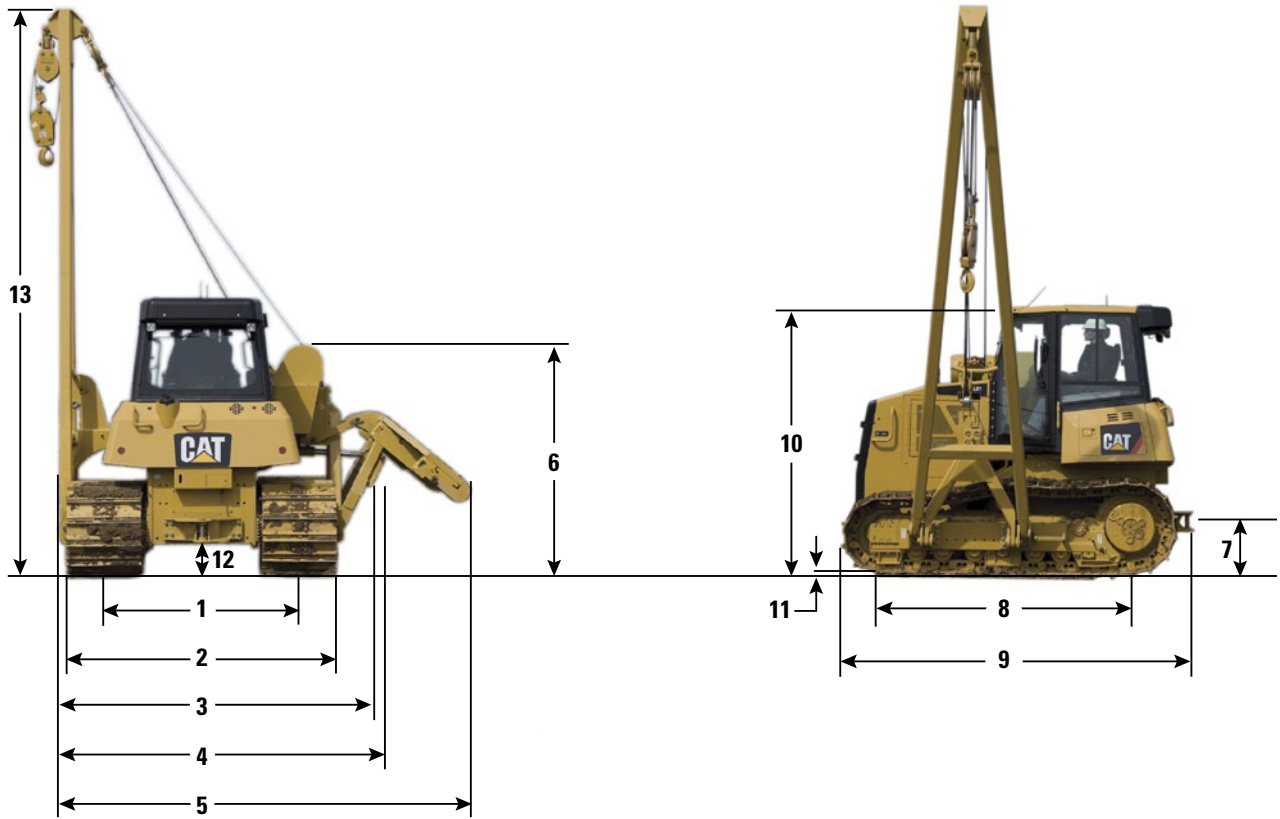
A. Capacidad de levantamiento en el punto límite de equilibrio: ISO 8813

B. Capacidad nominal de carga: ANSI/ASME B30.14

C. Alcance de trabajo: ANSI/ASME B30.14

Especificaciones del modelo PL61

Dimensiones del modelo PL61



Dimensiones del tractor	Angosto		LGP	
1 Entrevía	2.000 mm	79"	2.000 mm	79"
2 Ancho de tractor (zapatas estándar)	2.560 mm	101"	2.760 mm	109"
3 Ancho del tractor sin contrapeso/pluma	2.917 mm	115"	3.117 mm	123"
4 Ancho del tractor (contrapeso retraído)	3.000 mm	118"	3.200 mm	126"
5 Ancho del contrapeso extendido	4.426 mm	175"	4.414 mm	174"
6 Altura de la máquina (punta del cabrestante)	2.454 mm	97"	2.454 mm	97"
7 Altura de la barra de tiro	483 mm	19"	483 mm	19"
8 Longitud de cadena sobre el suelo	2.645 mm	104"	2.645 mm	104"
9 Longitud de operación	3.784 mm	149"	3.784 mm	149"
10 Altura de la máquina				
Altura de la parte superior del tubo de escape	2.914 mm	115"	2.914 mm	115"
Altura hasta la parte superior del techo/cabina ROPS	2.958 mm	116,5"	2.958 mm	116,5"
11 Altura de la garra	48 mm	1,9"	48 mm	1,9"
12 Espacio libre sobre el suelo (de acuerdo con la norma SAE J1234)	360,4 mm	14,2"	360,4 mm	14,2"
13 Altura de la pluma [en proyección según SAE 1,22 m (4')]	6.175 mm	243"	6.175 mm	243"

Los equipos estándar pueden variar. Consulte a su distribuidor Cat para obtener detalles.

SISTEMA ELÉCTRICO

- Alarma de retroceso
- Alternador de 95 amperios
- Baterías de servicio pesado de 900 CCA
- Convertidor de 12 voltios y 15 amperios
- Conector de diagnóstico
- Luces halógenas (cuatro delanteras, dos traseras)
- Bocina
- Motor de arranque de 24 voltios

ENTORNO DEL OPERADOR

- Con techo y con calefacción
- Cabina, ROPS, con asiento de tela o techo, con estructura ROPS y calefaccionado con asiento de vinilo
- Cinturón de seguridad retráctil
- Controles electrohidráulicos ajustables montados en el asiento
- Posapiés
- Grupo compacto de instrumentos que incluye:
 - Medidores de nivel de combustible, temperatura del refrigerante del motor y temperatura del aceite hidráulico
 - 12 indicadores
 - Pantalla digital (velocidad de desplazamiento, RPM del motor y horómetro)
- Interruptor del acelerador giratorio
- Limitador electrónico de velocidad de desplazamiento
- Ajustes independientes de velocidad de avance/retroceso
- Espejo retrovisor
- Espejo auxiliar para el enganche/accesorio trasero
- Lista para instalación de radio de 12 V

- Tomas de corriente de 12 V (2)
- Gancho para ropa
- Compartimiento de almacenamiento
- Posavasos
- Alfombrilla de caucho de servicio pesado
- Pedal sencillo que combina las funciones de deceleración y frenado

TIENDETUBOS

- Pluma de 5,49 m (18')
- Contrapeso, extensible de 2.980 kg (6.570 lb)
- Sistema hidráulico del sistema del tiendetubos

TREN DE FUERZA

- Motor, Cat C6.6 con tecnología ACERT
- Turbocompresor y posenfriador
- Sistema de combustible de riel común
- Sistema de enfriamiento con placa de barra de aluminio (radiador, tren de fuerza, posenfriador)
- Ventilador hidráulico proporcional a la demanda
- Filtro de aire con antefiltro, expulsión automática de polvo y admisión de aire debajo del capó
- Bomba eléctrica de cebado de combustible con separador de combustible y agua integrado
- Control electrónico de la transmisión hidrostática de circuito cerrado y trayectoria doble
- Silenciador debajo del capó
- Auxiliar de arranque de inyección de éter
- Anticongelante, refrigerante de larga duración de -37 °C (35 °F)

TREN DE RODAJE

- Tren de rodaje de servicio pesado
- Ruedas locas, de tipo convencional, lubricadas de por vida
- Rodillos inferiores de lubricación permanente
- Rodillos portadores
- Tensores de cadena, hidráulicos
- Segmentos reemplazables de aro de rueda motriz
- Protectores, traillas con guía de los extremos de la cadena, rueda loca
- Cadena de 40 secciones
 - Configuración estándar, 560 mm (22")
 - Configuración LGP, 760 mm (30")

OTROS EQUIPOS ESTÁNDAR

- Tanque de combustible y protector
- Protector del cárter con bisagras
- Recintos del motor trabables
- Protectores de la rueda loca
- Parrilla de radiador con bisagras y ventilador abatible
- Dispositivo de tiro delantero
- Barra de tiro rígida
- Drenajes ecológicos (aceite del motor, tren de fuerza, aceite del implemento y refrigerante del motor)
- Ventilador del radiador abatible hacia afuera
- Puertos S•O•S (motor, tren de fuerza, sistema hidráulico y refrigerante del motor)

Accesorios obligatorios y equipos optativos del modelo PL61

Es posible que varíen los accesorios obligatorios. Consulte a su distribuidor Cat para obtener detalles adicionales sobre las configuraciones disponibles.

TREN DE FUERZA

- Cambio de aceite, rápido
- Ventilador, de demanda, reversible
- Anticongelante, refrigerante de larga duración, -50 °C (-58 °F)

ENTORNO DEL OPERADOR

- Cabina con ROPS, ventanas laterales deslizantes y aire acondicionado
- Lava y limpiaparabrisas
- Asiento de tela con suspensión neumática y posabrazos ajustable Comfort Cat
- Cabina con ventanas de policarbonato
- Asiento de vinilo con suspensión neumática
- Asiento de tela con suspensión neumática calefaccionados

PROTECTORES

- Tanque de combustible e servicio pesado
- Parrilla del radiador de servicio pesado
- Cárter de servicio pesado
- Guía de cadena central

AUXILIARES DE ARRANQUE

- Baterías de servicio pesado
- Calentador, refrigerante del motor, 120 V
- Calentador, refrigerante del motor, 240 V

OTROS ACCESORIOS

- Grupo de certificación
- Llenado rápido de tanque de combustible
- Insonorización en el recinto
- Configuración LGP, bastidor más ancho
- Sistema de seguridad de la máquina
- Product Link de Caterpillar
- Baliza giratoria

ACCESORIOS INSTALADOS EN EL CAMPO

- Radio

OPCIÓN TIENDETUBOS

- Máquina sin pluma

Para obtener más información sobre los productos Cat, sobre los servicios del distribuidor y sobre las soluciones de la industria, visítenos en www.cat.com

© 2013 Caterpillar Inc.

Todos los derechos reservados

Los materiales y las especificaciones están sujetos a cambio sin previo aviso. Las máquinas que aparecen en las fotografías pueden incluir equipos adicionales. Consulte a su distribuidor Cat para conocer las opciones disponibles.

CAT, CATERPILLAR, SAFETY.CAT.COM, sus respectivos logotipos, el color "Caterpillar Yellow" y la imagen comercial de "Power Edge", así como la identidad corporativa y de producto utilizadas en la presente, son marcas registradas de Caterpillar y no pueden utilizarse sin autorización.

ASHQ6864-01 (03-2013)
(Traducción: 05-2013)
Reemplaza a ASHQ6864

